

DIGITAL INKJET FRONTIER

LFP

PRODUCTS
CATALOG



InkTec Co., Ltd. 98-12, Neungan-ro, Danwon-gu, Ansan-si, Gyeonggi-do, 15426, Korea
주식회사 잉크테크 15426 경기도 안산시 단원구 능안로 98-12 (신길동)
TEL +82 31 494 0001 FAX +82 31 492 2041

All brand names & trademarks are property of their respective owners.



MEC-LF01 170928 V5.5



CONTENTS

SOLVENT BASED INKS 솔벤트 잉크

- 04 'EcoNova Aurora/ MAPLE / ID' Eco Solvent Inks for Epson Piezo head Printers | 에코 솔벤트 잉크
- 08 Solvent Inks for Mimaki Printers | 솔벤트 잉크

WATER BASED INKS 수성 잉크

- 12 'SubliNova Smart/ Rapid/ G7/ HI-LITE/ Sure' Dye Sublimation Inks for Epson Piezo head Printers | 염소 헤드용 천사 잉크
- 20 Pigment ink for Epson Piezo AMC Golden plate head Printers | 고속 프린터용 수성 안료 잉크
- 21 Pigment and Dye Inks for Epson Piezo head Printers | 수성 안료 · 염료 잉크
- 22 PowerChrome Pigment Inks for Epson Stylus pro Series | 염소 파워크롬 잉크
- 23 PowerChrome K3 Inks for Epson Stylus pro Series | 염소 파워크롬 K3 잉크
- 24 Dye Inks for HP Designjet 5000/ 5500 Printers | HP 5000/ 5500용 염료 잉크
- 25 Pigment Inks for HP Designjet D5800 Printers | HP D5800용 안료 잉크
- 26 Pigment Ink For Canon iPF8000S/8300S/8400S | Canon iPF8000S/8300S/8400S용 안료 잉크

INKJET MEDIA 잉크젯 미디어

- 28 Water based and Solvent based Inkjet media | 수성 · 솔벤트 잉크용 미디어
- 29 Compatibility Chart for Inkjet media | 잉크젯 미디어 호환표

DIGITAL INKJET FRONTIER

InkTec, a world-class leading company in inkjet applications & printed electronics, invites you to the digital printing world. Be a specialist in inkjet application with InkTec, your best partner for success.

잉크젯 활용기술과 인쇄전자분야의 세계적인 선도기업, 잉크테크가 디지털 프린팅의 세계로 안내합니다. 비즈니스 성공파트너, 잉크테크가 여러분과 함께합니다.



DIGITAL INKJET FRONTIER, INKTEC

We, InkTec Co., Ltd., as one of the leading manufacturer in Korea, have been supplying various kinds of inkjet printing ink products to about eighty countries. Since in 1992, we have been known as one of the research & development-oriented companies in inkjet printing industry. Unlike other ink suppliers who outsource ink products from outside, we design and manufacture various inks and related products with our own technology. In order to meet customer's satisfaction, we always try to supply 'Total solution in Inkjet printing' such as Inkjet specialty media, a bulk ink system and printer parts. In addition, all of the InkTec staff have continuously devoted to developing diverse products with InkTec vision, "A World-class Leading Company in Inkjet Applications & Printed Electronics."

So, we can always provide high quality products and customized services to our valuable customers. Our integrated technology and stringent quality control ensure that the quality of InkTec products exceeds that of any counterparts on the market.

InkTec will do our best to become your trustworthy partner for the future.
Do not miss your opportunity to grow with InkTec! Your success is guaranteed.

주식회사 잉크테크는 잉크젯 활용 기술산업의 세계적인 선두 기업으로서 전 세계 80여 국가에 다양한 잉크젯 프린트 관련 제품을 생산, 공급해 오고 있습니다. 1992년 설립 후, '잉크젯 활용기술과 인쇄전자분야의 세계적인 선두기업'이라는 비전 아래 잉크젯 프린터 용 잉크뿐 아니라 잉크젯 용 미디어, 벌크 잉크 시스템 등 원천기술을 바탕으로 한 다양한 부품·소재 및 솔루션을 고객의 요구에 맞춰 개발, 공급해 오고 있습니다.

잉크테크는 고품질 제품 생산 및 고객 지향 서비스를 통해 고객만족과 고객가치 극대화를 위해 항상 노력하고 있으며 엄격한 품질관리 시스템과 원천 기술력 확보를 통해 잉크젯 활용 기술 산업에서 경쟁 우위를 확보하고자 노력하고 있습니다.

고객님의 성공적인 사업 파트너로서 함께 성장하는 잉크테크가 되도록 최선의 노력을 다하겠습니다.

SOLVENT BASED INKS

InkTec solvent inks have a lot of benefits to outdoor & indoor printing market due to their high UV resistance and brilliant color on various different media. Their fast drying time, wide color gamut and high density enhance the productivity in printing. Furthermore, these inks are suitable for wide range of both coated and uncoated media such as Flex, PVC and Vinyl.

잉크테크 솔벤트 잉크의 뛰어난 발색성과 빠른 건조속도는 생산성 극대화를 가능하게 하며, 특히 UV견뢰도 및 스크래치 견뢰도를 보강하여 옥외 광고에 최적화되어 개발된 잉크입니다. 미디어 호환성이 뛰어난 플렉스, 시트지 등 PVC 소재 뿐만 아니라 다양한 미디어에 적용이 가능합니다.



에코 솔벤트 잉크의 기준, 에코노바

The Standard of Eco Solvent Ink, EcoNova

'EcoNova' is the eco solvent ink. InkTec EcoNova is the most advanced eco solvent inks to-date and is specially designed to be compatible with OEM inks. Its formulation is well-matched to OEM inks in terms of color and physical properties. It offers a wide color gamut, excellent lightfastness and strong scratch resistance so that you can achieve similar printing results in comparison with OEM inks at a competitive price.

EcoNova란? Eco solvent ink + Innovation의 합성어로서 에코 솔벤트의 혁신을 기원하는 잉크테크 에코 솔벤트 제품의 새로운 브랜드 명입니다. 새로운 혁신과 도전을 두려워하지 않는 잉크테크의 의지와 노력을 EcoNova에 담아 우수한 출력 품질과 쾌적한 출력 환경으로 고객 만족을 약속 드리겠습니다.



에코 솔벤트 잉크

EcoNova Aurora

For Epson DX7 head Printers

EcoNova Aurora is the InkTec's newest premium eco solvent ink for Roland plotters equipped with DX7 printhead. For your convenience, EcoNova Aurora ink does not need color profile and easily switch over from Roland Eco-sol Max3 inks. Moreover this ink offers wide color gamut, excellent scratch resistance and alcohol resistance so that you can achieve same printing results in comparison with Roland Eco-sol Max3 inks at a competitive price.

잉크테크 EcoNova Aurora 에코솔벤트 잉크는 Roland의 DX7헤드가 채용된 프린터에 적합하도록 고안된 환경 친화적인 잉크이며, Roland Eco-sol Max3 잉크와 Plug & Play가 가능하고 신규 프로파일 작업 없이 사용이 가능합니다. 생생한 발색과 넓은 색 표현 영역 및 뛰어난 침투성으로 고품질의 출력물을 얻을 수 있을 뿐 아니라, 탁월한 내스크래치성과 내알콜성을 보장합니다.



FEATURES AND BENEFITS | 특징점

- Environmentally friendly, No VOC's and odor | 환경친화적 잉크로 유해물질 발생이 적음
- Easy switch over from Roland Eco-sol Max3 inks without flushing and performing new color profiles | Roland Eco-sol Max3 잉크와 Plug & Play 가능
- Wide color gamut | 생생한 발색과 넓은 색 표현 영역
- Superior adhesion on a wide range of media | 뛰어난 미디어 호환성
- Excellent scratch resistance and alcohol resistance | 탁월한 내스크래치성 / 내알콜성

PRINTER COMPATIBILITY | 호환 프린터

- Roland XF-640/ RF-640
- Roland VS-300i/ 540i/ 640i
- Roland RE-640/ BN-20

MODEL NAME | 모델명

	440ml Cartridge		1L Pack	1L Bottle	20L Bottle
● BK	EED-C440MB	EED2-C440MB	EED-P01LB	EED-B01LB	EED-B20LB
● C	EED-C440MC	EED2-C440MC	EED-P01LC	EED-B01LC	EED-B20LC
● M	EED-C440MM	EED2-C440MM	EED-P01LM	EED-B01LM	EED-B20LM
● Y	EED-C440MY	EED2-C440MY	EED-P01LY	EED-B01LY	EED-B20LY
● LC	EED-C440MLC	EED2-C440MLC	EED-P01LLC	EED-B01LLC	EED-B20LLC
● LM	EED-C440MLM	EED2-C440MLM	EED-P01LLM	EED-B01LLM	EED-B20LLM
● LB	EED-C440MLB		EED-P01LLB	EED-B01LLB	EED-B20LLB
● CS	EECS-0001(220ml)			EECS01-01L	EECS01-20L

(Eco-sol Max3 chip - Reorder#: EED, Eco-sol Max2 chip - Reorder#: EED2)



Vehicle graphics Exhibit Outdoor Signage Wallpaper Image

에코 솔벤트 잉크

EcoNova MAPLE

For Epson DX7 head Printers

EcoNova MAPLE is the InkTec's premium eco solvent ink for Mimaki JV300 printer series.

For your convenience, EcoNova MAPLE ink does not need color profile and easily switch over from Mimaki SS21 and BS4 inks.

Moreover this ink offers wide color gamut, excellent scratch resistance and alcohol resistance so that you can achieve same printing results in comparison with SS21 inks at a competitive price.

잉크테크 EcoNova MAPLE 에코솔벤트 잉크는 Mimaki JV300 프린터 시리즈에 적합하도록 고안된 환경 친화적인 잉크이며, Mimaki SS21, BS4 잉크와 Plug & Play가 가능하고 신규 프로파일 작업 없이 사용이 가능합니다. 생생한 발색과 넓은 색 표현 영역으로 뛰어난 품질의 출력물을 얻을 수 있을 뿐 아니라, 탁월한 내스크래치성과 내알콜성을 보장합니다.

에코 솔벤트 잉크

EcoNova ID

For Epson Piezo head Printers

InkTec EcoNova ID inks are UV light resistant pigmented ink that applied to various media using Roland inkjet printers and similar Epson piezo inkjet printers. This ink has been specifically formulated for using in these printers assuring chemical compatibility and an easy switch over. No color profile is needed and plug and play is possible. This ink has been proven not to have any harmful chemical and VOC's in working environment.

환경 친화적인 잉크테크 EcoNova ID 에코 솔벤트 잉크는 피에조 헤드 기술이 적용된 프린터에 최적화된 잉크입니다. 냄새가 적고, 유해성분을 포함하지 않아 실내 인테리어용 출력에 적합하며, 특별한 환기 장치 없이도 쾌적한 출력환경을 조성할 수 있습니다. 출력성이 우수하여 다양한 미디어 소재에서 선명한 색감을 얻을 수 있을 뿐만 아니라 탁월한 내스크래치성과 내알콜성을 보장합니다.



FEATURES AND BENEFITS | 특징점

- Environmentally friendly, No VOC's and odor | 환경친화적 잉크로 유해물질 발생이 적음
- Easy switch over from Mimaki SS21 and BS4 inks without flushing and performing new color profiles | Mimaki SS21, BS4 잉크와 Plug & Play 가능
- Wide color gamut | 생생한 발색과 넓은 색 표현 영역
- Superior adhesion on a wide range of media | 뛰어난 미디어 호환성
- Excellent scratch resistance and alcohol resistance | 탁월한 내스크래치성 / 내알콜성

PRINTER COMPATIBILITY | 호환 프린터

- Mimaki JV33-130/ 160/ 260, JV34-260
- Mimaki JV5-130S/160S/ 320S
- Mimaki JV150-130/ 160, JV300-130/ 160
- Mimaki CJV30-60/ 100/ 130/ 160
- Mimaki CJV150-75/ 107/ 130/ 160, CJV300-130/ 160

MODEL NAME | 모델명

	440ml Cartridge	1L Pack	1L Bottle	20L Bottle
● BK	EEC-C440MB	EEC-P01LB	EEC-B01LB	EEC-B20LB
● C	EEC-C440MC	EEC-P01LC	EEC-B01LC	EEC-B20LC
● M	EEC-C440MM	EEC-P01LM	EEC-B01LM	EEC-B20LM
● Y	EEC-C440MY	EEC-P01LY	EEC-B01LY	EEC-B20LY
● LC	EEC-C440MLC	EEC-P01LLC	EEC-B01LLC	EEC-B20LLC
● LM	EEC-C440MLM	EEC-P01LLM	EEC-B01LLM	EEC-B20LLM
● CS	EECS-0001(220ml)		EECS01-01L	EECS01-20L



Vehicle graphics



Exhibit



Outdoor Signage



Wallpaper Image



FEATURES AND BENEFITS | 특징점

- Strong outdoor durability | 뛰어난 내수성, 내광성
- Environmentally friendly, No VOC's and odor | 환경친화적 잉크로 유해물질 발생이 적음
- Easy switch over from original ink without flushing | Plug and Play 가능
- Excellent adhesion on a wide range of Media | 뛰어난 미디어 호환성
- Excellent scratch resistance and alcohol resistance | 탁월한 내스크래치성 / 내알콜성
- Compatible with Heat Transfer Material(HTM) for garment decoration | HTM을 이용한 의류 장식 가능

PRINTER COMPATIBILITY | 호환 프린터

- Roland SJ-540/ 640/ 740 EX Series
- Roland XC-540/ 545W, XJ-540/ 640/ 740
- Roland XF-640(Bulk only)
- Roland VP-540, SP-300/ 540 Series
- Roland RS-540/ 640, VS-300/ 420/ 540/ 640
- Roland RE-640, BN-20
- Mutoh VJ-1624/ 1324
- Mimaki JV33-130/ 160, CJV30-60/ 100/ 160(Reorder# : ESE2 Series)

MODEL NAME | 모델명

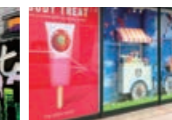
	440ml Cartridge	1L Pack	1L Bottle	20L Bottle
● BK	ESE-C440MB ESE2-C440MB	ESE-P01LB	ESE-B01LB	ESE-B20LB
● BK	ESE-C440MEB	ESE-P01LEB	ESE-B01LEB	ESE-B20LEB
● C	ESE-C440MC ESE2-C440MC	ESE-P01LC	ESE-B01LC	ESE-B20LC
● M	ESE-C440MM ESE2-C440MM	ESE-P01LM	ESE-B01LM	ESE-B20LM
● Y	ESE-C440MY ESE2-C440MY	ESE-P01LY	ESE-B01LY	ESE-B20LY
● LC	ESE-C440MLC ESE2-C440MLC	ESE-P01LLC	ESE-B01LLC	ESE-B20LLC
● LM	ESE-C440MLM ESE2-C440MLM	ESE-P01LLM	ESE-B01LLM	ESE-B20LLM
● CS	EECS-0001(220ml)		EECS01-01L	EECS01-20L



Vehicle graphics



Exhibit



Outdoor Signage



Wallpaper Image

솔벤트 잉크 Solvent Inks

For Mimaki JV150 & JV300 Printers

InkTec solvent inks are specially formulated for Mimaki printers with the Epson DX7 printhead, such as the Mimaki JV150 and JV300 series. These inks offer a wide color gamut, high density print, fast drying time and outstanding printability. Their optimized adhesion with a wide range of media and the ability to withstand both water and direct sunlight exposure, means they are ideal for any kind of outdoor applications, such as signage, advertisements and banners. We guarantee that our InkTec solvent inks are 100% compatible with each Mimaki printer model.

잉크테크 솔벤트 잉크는 Epson DX7 헤드를 장착한 Mimaki JV150, JV300 프린터에 호환되는 잉크로써 빠른 건조 속도와 우수한 발색을 자랑하며, 안정적인 출력성을 유지합니다. 또한 내수성과 내광성이 뛰어나 POP 광고와 같은 실내용뿐만 아니라 차량 광고, 사인물 같은 옥외 광고 출력에 최적화된 제품입니다.

솔벤트 잉크 Solvent Inks

For Mimaki JV3, JV33 & JV5 Printers

InkTec Solvent inks are specially formulated for Mimaki printers with Epson DX4, DX5 printhead such as Mimaki JV3, JV33 and JV5 series. We guarantee that InkTec solvent inks are 100% compatible to each Mimaki printer model with wide color gamut & high density and fast drying time. These inks provide you with optimized adhesion with wide range of media and also withstand a great deal of water and direct sunlight exposure, so they are suitable for any kinds of outdoor applications such as advertisement, signage and banner.

잉크테크 솔벤트 잉크는 Epson DX4, DX5 헤드를 장착한 Mimaki JV3, JV33, JV5 프린터에 호환되는 잉크로써 빠른 건조 속도와 우수한 발색을 자랑합니다. 또한 내수성과 내광성이 뛰어나 POP 광고와 같은 실내용 뿐만 아니라 차량 광고, 사인물 같은 옥외 광고 출력에 최적화된 제품입니다.



FEATURES AND BENEFITS | 특징점

- Superior print quality and stability | 출력 안정성
- Strong outdoor durability | 뛰어난 내수성, 내광성
- Fast drying speed after printing | 빠른 잉크 건조 속도
- Long lasting head durability | 우수한 헤드 내구성
- Wide color gamut | 넓은 색 영역 구현 가능

PRINTER COMPATIBILITY | 호환 프린터

- Mimaki JV150-130/ 160, JV300-130/ 160,
- Mimaki CJV150-75/ 107/ 130/ 160, CJV300-130/ 160

MODEL NAME | 모델명

	440ml Cartridge	1L Pack	1L Bottle	20L Bottle
● BK	REB-C440MB	REB-P01LB	REB-B01LB	REB-B20LB
● C	REB-C440MC	REB-P01LC	REB-B01LC	REB-B20LC
● M	REB-C440MM	REB-P01LM	REB-B01LM	REB-B20LM
● Y	REB-C440MY	REB-P01LY	REB-B01LY	REB-B20LY
● CS	ECS-0001(220ml)		ECS01-01L	ECS01-20L



Vehicle graphics



Exhibit



Outdoor Signage



POP AD



FEATURES AND BENEFITS | 특징점

- Strong outdoor durability | 뛰어난 내수성, 내광성
- Fast drying speed after printing | 빠른 잉크 건조 속도
- Long lasting head durability | 우수한 헤드 내구성
- Wide color gamut | 넓은 색 영역 구현 가능
- High quality with the reasonable price | 뛰어난 품질과 탁월한 경제성

PRINTER COMPATIBILITY | 호환 프린터

- Mimaki JV3-130S/ 160S/ 250S(Reorder# : VEHS Series)
- Mimaki JV33-130/ 160, CJV30-60/ 100/ 130/ 160(Reorder# : NEHS Series)
- Mimaki JV5-130S/ 160S/ 320S(Reorder# : NEHS2 Series)

MODEL NAME | 모델명

Solvent ink for Mimaki JV3 | Mimaki JV3 용 솔벤트

	440ml Cartridge	1L Bottle
● BK	VEHS-0011B	VEHS01-01LB
● C	VEHS-0012C	VEHS02-01LC
● M	VEHS-0013M	VEHS03-01LM
● Y	VEHS-0014Y	VEHS04-01LY
● LC	VEHS-0015LC	VEHS05-01LLC
● LM	VEHS-0016LM	VEHS06-01LLM
● CS	ECS-0001(220ml)	ECS01-01L

Solvent ink for Mimaki JV33 & JV5 | Mimaki JV33 & JV5 용 솔벤트

	440ml Cartridge	1L Pack	1L Bottle	20L Bottle	
● BK	NEHS-0011B	NEHS2-0011B	NEHS-1001B	NEHS01-01LB	NEHS01-20LB
● C	NEHS-0012C	NEHS2-0012C	NEHS-1002C	NEHS02-01LC	NEHS02-20LC
● M	NEHS-0013M	NEHS2-0013M	NEHS-1003M	NEHS03-01LM	NEHS03-20LM
● Y	NEHS-0014Y	NEHS2-0014Y	NEHS-1004Y	NEHS04-01LY	NEHS04-20LY
● LC	NEHS-0015LC		NEHS-1005LC	NEHS05-01LLC	NEHS05-20LLC
● LM	NEHS-0016LM		NEHS-1006LM	NEHS06-01LLM	NEHS06-20LLM
● CS	ECS-0001(220ml)			ECS01-01L	ECS01-20L



Vehicle graphics



Exhibit



Outdoor Signage



POP AD

MBIS용 솔벤트, 에코 솔벤트 잉크 Solvent Inks

For Mimaki Printers with MBIS(Mimaki Bulk Ink System)

InkTec has 2L solvent ink packs for using with Mimaki DX5, DX7 machines equipped with MBIS(Mimaki Bulk Ink System). These higher volumed inks are enable users to allow continuous unattended printing which can reduce labor cost and alleviate the stress of stop printing. It offers a wide color gamut, excellent lightfastness and strong scratch resistance so that you can achieve similar printing results in comparison with original inks at a competitive price.

잉크테크 고용량 2L 솔벤트 잉크는 Epson DX5, DX7 헤드를 장착한 Mimaki MBIS용 솔루션으로써 솔벤트 잉크 고유의 우수한 발색과 침투성을 가진 고용량 시스템 전용 잉크입니다. 잦은 잉크교체가 불필요하여 관리자 없이 장기출력이 가능하며 이로 인한 운영비 절감 및 생산성 향상이 가능 합니다. 고용량으로 인한 경제성뿐 아니라 우수한 내광성 및 내 스크래치성을 가지고 있어 옥내/외 다양한 용도로 활용에 최적화된 제품입니다.



FEATURES AND BENEFITS | 특장점

- Easy switch over from original ink without flushing | Plug and Play 가능
- Wide color gamut | 넓은 색 영역 구현 가능
- Strong outdoor durability | 뛰어난 내수성, 내광성
- High quality with the reasonable price | 뛰어난 품질과 탁월한 경제성
- Environmentally Friendly | 폐기물 발생 최소화

PRINTER COMPATIBILITY | 호환 프린터

- Mimaki JV33-130S/ 160S, JV5-130S/ 160S with MBIS(Reorder# : NEHS Series)
- Mimaki JV150-130/ 160, JV300-130/ 160 with MBIS(Reorder# : REB, EEC Series)

MODEL NAME | 모델명

Eco Solvent ink for MBIS using SS21, BS4 | MBIS SS21, BS4용 에코 솔벤트

Printhead	2L Pack
● BK	EEC-MP02LB
● C	EEC-MP02LC
● M	EEC-MP02LM
● Y	EEC-MP02LY
● LC	EEC-MP02LLC
● LM	EEC-MP02LLM
● CS	EECS-0001(220ml)

Solvent ink for MBIS using SS21 | MBIS SS21용 솔벤트

Printhead	2L Pack	Printhead	2L Pack
● BK	NEHS-MP02LB	● BK	REB-MP02LB
● C	NEHS-MP02LC	● C	REB-MP02LC
● M	NEHS-MP02LM	● M	REB-MP02LM
● Y	NEHS-MP02LY	● Y	REB-MP02LY
● CS	ECS-0001(220ml)	● CS	ECS-0001(220ml)



Vehicle graphics



Exhibit



Outdoor Signage



POP AD

WATER BASED INKS

InkTec has been providing high quality of water-based inks on the basis of InkTec's own dispersed technology. InkTec's water based inks provide high intensity colors because the particles are spread evenly. To make clear on InkTec water based inks, we try to evaluate the key factors of ink - durability, color and lightfastness - by using objective technical methods.

최고의 출력품질을 자랑하는 잉크테크 수성 잉크는 다년간 축적된 잉크 개발에 대한 노하우와 최첨단 설비, 기술력으로 개발되었습니다. 잉크 내 안료입자가 고밀도로 고르게 분포되어 있어 풍부한 색감표현이 가능하며, 잉크 흐름성이 우수하여 다양한 출력 환경에서도 안정된 출력성을 자랑합니다. 엄격한 품질관리 시스템을 통해 제공되는 잉크테크 수성 잉크를 소개합니다.

SubliNova

전사 잉크의 기준, 서블리노바

The Standard of Sublimation Ink, SubliNova

'SubliNova' is the brand name of InkTec's dye sublimation ink. This name is derived from the words 'Sublimation and 'Innovation'. Nova means 'new star', which reflects our desire to become a new star-player in the worldwide sublimation market. SubliNova is easily recognizable as a sublimation ink whilst also highlighting the innovation that went into producing it. The blue logo is the corporate color of InkTec and using this keeps up our brand identity. The magenta symbolizes the modern futuristic nature of the SubliNova ink.

Sublimation + Innovation의 합성어이며, 전사잉크를 쉽게 연상할 수 있고, 전사잉크의 혁신을 이루다라는 의미를 내포하고 있습니다. Nova의 영어 의미는 신성(新星)으로 '전사잉크의 새로운 별이 되라' 는 의미를 포함하였으며, 전세계 전사잉크 시장의 새로운 별이 되고자 하는 잉크테크의 의지를 표현하였습니다.

ANTI-AGGREGATION TECHNOLOGY

InkTec's 'Anti-Aggregation Technology' delivers an enhanced printing performance for customers. This innovative technology has been developed to create a structure within the ink that keeps the nano colorant colloid stable, which means the dispersion dye particles do not combine together. This new Anti-Aggregation Technology is used as an integral part of our SubliNova inks to ensure unique particle stability. The result: you no longer have to worry about clogging of the printer nozzles.

잉크테크의 새로운 응집방지 기술은 여러분들께 잉크 출력 퍼포먼스의 큰 변화를 가져다 줄 것입니다. 응집방지 기술은 잉크내의 분산염료 입자들의 안정성을 유지시켜주어 헤드 노즐 막힘 현상을 획기적으로 개선하는 혁신적인 기술이며, SubliNova 전사잉크에 적용되었습니다.

전사 잉크

SubliNova Smart

For Epson DX4, DX5 head Printers

SubliNova Smart can be used with both direct printing on fabrics and traditional heat transfer process with transfer paper. It has superior printing quality in various printing environments as well as jetting stability in long term printing with various printers on the market.

잉크테크 SubliNova Smart 전사잉크는 타사 제품과 달리 전사용지를 사용하여 전사하는 기존 전사방식에 적합할 뿐만 아니라, 잉크의 침투성을 높여 폴리 코팅이 된 소재에 직접 출력, 발색(전사)이 가능합니다. 또한, 다양한 환경과 다양한 프린터에서 안정적인 장기 출력성을 제공합니다.



FEATURES AND BENEFITS | 특징점

- Fast drying time on transfer paper | 빠른 잉크 건조 속도
- Enhanced productivity | 생산성 향상
- Universal for both direct and transfer printing | 다이렉트, 종이전사 프린팅
- Intense and vibrant colors | 선명한 컬러 구현
- Superior fastness properties | 뛰어난 견뢰도
- Environmentally friendly: Free from formaldehyde, VOCs, Alkylphenol and compliance with RoHS | 인체에 무해한 친환경성

PRINTER COMPATIBILITY | 호환 프린터

- Mimaki JV4-130/ 160/ 180, JV-22, JV33-160A
- Mimaki JV5-160A(Cartridge only) Roland FP-740, FJ-740
- Roland hi-fi jet Pro II 540/ 640, FJ-500/ 600 Mutoh VJ-1604/ 1614Pro(Aqua)(Available W/O card chip)
- Mutoh RJ-900/ 900C, VJ-1204/ 1304
- Mutoh falcon RJ-8000 Series/ RJ-8100
- Epson Stylus Pro 4000/ 7000/ 7400/ 7600/ 7800/ 7880/ 9000
- Epson Stylus Pro 9400/ 9500/ 9600/ 9800/ 9880
- LLB only for Epson Stylus 4800/ 4880/ 7890

MODEL NAME | 모델명

	1L Pack	2L Pack	1L Bottle	20L Bottle
● BK	DTI-1001B	DTI-2001B	DTI01-01LB	DTI01-20LB
● C	DTI-1002C	DTI-2002C	DTI02-01LC	DTI02-20LC
● M	DTI-1003M	DTI-2003M	DTI03-01LM	DTI03-20LM
● Y	DTI-1004Y	DTI-2004Y	DTI04-01LY	DTI04-20LY
● LC	DTI-1005LC		DTI05-01LLC	DTI05-20LLC
● LM	DTI-1006LM		DTI06-01LLM	DTI06-20LLM
● O	DTI-1007O		DTI07-01LO	DTI07-20LO
● R	DTI-1008R		DTI08-01LR	DTI08-20LR
● BL	DTI-1009BL		DTI09-01LBL	DTI09-20LBL
● LB			DTI10-01LLB	
● PK			DTI20-01LPK	DTI20-20LPK
● LLB			DTI21-01LLB	
● FY			DTI22-01LFY	
● FP			DTI23-01LFP	



Interior display Fancy items Flag Sportswear, Swim suit

전사 잉크

SubliNova Rapid

For Epson DX5, DX7 head Printers

InkTec SubliNova Rapid inks are specially formulated to suit printers equipped with the DX7 printhead, which have faster printing speeds, in company with the DX5 head. It guarantees a smooth, high quality output, with a wide color gamut on each and every print.

잉크테크 SubliNova Rapid 전사 잉크는 DX5 헤드를 채용한 프린터뿐만 아니라, 고속 프린팅이 가능한 DX7 헤드 채용 프린터에서도 안정적인 출력성을 보장할 수 있도록 개발되었습니다. 또한, 고품질 원료를 사용하여 헤드 막힘 문제가 전혀 발생하지 않는 안정적인 잉크입니다.



FEATURES AND BENEFITS | 특징점

- Superior print quality and stability at high speed mode | 고속 출력 안정성
- Compatible with a broad range of transfer paper | 다양한 전사지 호환성
- Superior fastness properties | 뛰어난 견뢰도
- Fast drying time on transfer paper | 빠른 잉크 건조 속도
- Environmentally friendly: Free from formaldehyde, VOCs, Alkylphenol and compliance with RoHS | 인체에 무해한 친환경성

PRINTER COMPATIBILITY | 호환 프린터

- Mutoh VJ-1604/ 1618/ 1638, RJ-900
- Mimaki JV5-130/ 160, JV33-130/ 160
- Roland XF-640, FH-740

MODEL NAME | 모델명

	1L Pack	1L Bottle	20L Bottle
● BK	SEB-P01LB	SEB-B01LB	SEB-B20LB
● C	SEB-P01LC	SEB-B01LC	SEB-B20LC
● M	SEB-P01LM	SEB-B01LM	SEB-B20LM
● Y	SEB-P01LY	SEB-B01LY	SEB-B20LY
● LC	SEB-P01LLC	SEB-B01LLC	SEB-B20LLC
● LM	SEB-P01LLM	SEB-B01LLM	SEB-B20LLM



Interior display Fancy items Flag Sportswear, Swim suit

전사 잉크

SubliNova G7

For Epson DX5, DX7 head Printers

InkTec SubliNova G7 mainly targets printers equipped with the Epson DX7 printhead. The key feature of SubliNova G7 is the outstanding printability. It can be printed efficiently for longer hours in high-speed print mode to reduce production costs.

잉크테크 SubliNova G7 전사 잉크는 특화된 잉크 제조 기술을 사용하여 안정적인 출력성을 유지합니다. 특히 DX7 헤드에서 장시간 동안 고속 출력이 가능하여 생산성 향상을 보장하며, 생산 비용 절감 효과를 볼 수 있습니다.



FEATURES AND BENEFITS | 특징점

- Anti-Aggregation Technology | 응집방지기술 적용
- Superior print quality and stability at high speed mode | 고속 출력 안정성
- Outstanding printability for longer hours | 장기 출력 안정성
- Suitable for use with various transfer paper | 다양한 미디어 호환성
- Environmentally friendly: Free from formaldehyde, VOCs, Alkylphenol and compliance with RoHS | 인체에 무해한 친환경성

PRINTER COMPATIBILITY | 호환 프린터

- Mutoh VJ-1624/ 1638
- Mimaki TS34-1800, JV33-130/ 160, JV150-130/ 160, JV300-130/ 160
- Roland XF-640, RE-640, FH-740

MODEL NAME | 모델명

	1L Pack	2L Pack	1L Bottle	20L Bottle
● HD BK	SEC-P01LHB	SEC-MP02LHB	SEC-B01LHB	SEC-B20LHB
● C	SEC-P01LC		SEC-B01LC	SEC-B20LC
● C	SEC-P01LEC	SEC-MP02LEC	SEC-B01LEC	SEC-B20LEC
● M	SEC-P01LM	SEC-MP02LM	SEC-B01LM	SEC-B20LM
● Y	SEC-P01LY	SEC-MP02LY	SEC-B01LY	SEC-B20LY
● LC	SEC-P01LLC		SEC-B01LLC	SEC-B20LLC
● LM	SEC-P01LLM		SEC-B01LLM	SEC-B20LLM
● FY	SEC-P01LFY	SEC-MP02LFY	SEC-B01LFY	SEC-B20LFY
● FP	SEC-P01LFP	SEC-MP02LFP	SEC-B01LFP	SEC-B20LFP

* HD High Density



Interior display Fancy items Flag Sportswear, Swim suit

전사 잉크

SubliNova HI-LITE

For Epson DX5, DX7 head Printers

InkTec SubliNova HI-LITE is based on a high black and color density ink formula to be efficient with low production costs and is able to be printed onto any uncoated and coated light-weight transfer papers(50~70gsm) with a fast drying time. Moreover, It has received the International Oeko-Tex® Association's Eco Passport certification for safe and sustainable textile chemicals.

잉크테크 SubliNova HI-LITE 전사 잉크는 고농도의 원료를 사용하여 적은 잉크 소모량으로 출력을 하여도 동일한 품질을 구현할 수 있으며, 저평량 전사지(50~70gsm) 등 다양한 전사용 미디어에 사용이 가능한 제품입니다. 특히 SubliNova HI-LITE는 세계적인 친환경 인증 기관인 Oeko-Tex®에서 Eco Passport 인증을 획득하여 국제 시험 기관으로부터 친환경성을 검증 받았습니다.



FEATURES AND BENEFITS | 특징점

- Anti-Aggregation Technology | 응집방지기술 적용
- High color concentration with vivid color | 고농도의 생생한 컬러
- Suitable for use with uncoated and coated light-weight transfer paper(50-70gsm) | 코팅이 되지 않은 저평량 전사지까지의 넓은 미디어 호환성(50~70gsm)
- Efficient, with low production costs | 적은 잉크 소모량으로 인한 우수한 경제성
- Superior print quality and stability at high speed mode | 고속 출력 안정성
- Received the International Oeko-Tex® Association's Eco Passport certification | Oeko-Tex® Eco Passport 인증 획득
- Environmentally friendly: Free from formaldehyde, VOCs, Alkylphenol and compliance with RoHS | 인체에 무해한 친환경성

PRINTER COMPATIBILITY | 호환 프린터

- Mutoh VJ-1604/ 1618/ 1638, RJ-900
- Mimaki JV5-130/ 160, JV33-130/ 160
- Mimaki JV150-130/ 160, JV300-130/ 160
- Roland FH-740

MODEL NAME | 모델명

	1L Pack	2L Pack	1L Bottle	20L Bottle
● UHD BK	SED-P01LUB	SED-MP02LUB	SED-B01LUB	SED-B20LUB
● C	SED-P01LC	SED-MP02LC	SED-B01LC	SED-B20LC
● M	SED-P01LM	SED-MP02LM	SED-B01LM	SED-B20LM
● Y	SED-P01LY	SED-MP02LY	SED-B01LY	SED-B20LY

* UHD Ultra High Density



Interior display Fancy items Flag Sportswear, Swim suit



전사 잉크

SubliNova Sure

For Epson TFP head Printers

InkTec SubliNova Sure is based on a high black and color density ink formula to be efficient with low production costs. SubliNova Sure shows optimal printing stability and long lasting head performance and is formulated to be compatible with Epson's TFP head. Moreover, it maintains the quality under the high speed option (360X720dpi/ 1pass/ 58.9m²/h) of Epson SC-F7000.

잉크테크 SubliNova Sure 전사 잉크는 고농도의 원료를 사용하여 적은 잉크 소모량으로 출력을 하여도 동일한 품질을 구현할 수 있습니다. 또한, SubliNova Sure 전사 잉크는 Epson TFP 헤드에서 출력속도별 장기간 안정적인 출력품질을 자랑하며, 특화된 잉크 제조 기술로 Epson SC-F7000 프린터의 고속출력모드에서도(360X720dpi/ 1pass/ 58.9m²/h) 안정적인 연속 출력성을 구현합니다.



FEATURES AND BENEFITS | 특징점

- Anti-Aggregation Technology | 응집방지기술 적용
- Wider color gamut than original inks | 정품잉크 보다 넓은 색 영역
- High color concentration with vivid color | 고농도의 생생한 컬러
- Superior print quality and stability at high speed mode | 고속 출력 안정성
- Environmentally friendly: Free from formaldehyde, VOCs, Alkylphenol and compliance with RoHS | 인체에 무해한 친환경성

PRINTER COMPATIBILITY | 호환 프린터

- Epson SureColor F6000/ F7000
- Epson SureColor T7000
- Epson Stylus Pro 9700

MODEL NAME | 모델명

	1L Bottle	20L Bottle
● HD BK	SEF-B01LHB	SEF-B20LHB
● C	SEF-B01LC	SEF-B20LC
● M	SEF-B01LM	SEF-B20LM
● Y	SEF-B01LY	SEF-B20LY

* HD High Density



Interior display Fancy items Flag Sportswear, Swim suit

전사잉크 테크니컬 데이터

SubliNova Technical Data

InkTec Dye Sublimation Ink

TABLE OF FASTNESS PROPERTIES | 색상별 견뢰도 측정표

Excellent fastness properties are just a few of SubliNova's competitive advantages.

SubliNova 전사 잉크는 높은 수준의 일광, 세탁 및 땀 견뢰도를 보증합니다.

	SubliNova Smart				SubliNova Rapid				SubliNova G7				SubliNova HI-LITE				SubliNova Sure			
	BK	C	M	Y	BK	C	M	Y	BK	C	M	Y	BK	C	M	Y	BK	C	M	Y
Light (일광)	5	4/5	7	7	7	4	5	7	4/5	4/5	7	7	4/5	4/5	6	7	5/6	4/5	6	7
Washing (세탁)	4/5	4/5	4/5	4/5	4/5	4/5	4/5	4/5	4/5	4/5	4/5	4/5	4/5	4/5	4/5	4/5	4/5	4/5	4/5	4/5
Alkali Perspiration (땀)	4/5	4/5	4/5	4/5	4/5	4/5	4/5	4/5	4/5	4/5	4/5	4/5	4/5	4/5	4/5	4/5	4/5	4/5	4/5	4/5

ECO FRIENDLY | 친환경성

SubliNova is an environmentally friendly product using only high-class dyes and its excellent quality has been proved by an international testing agency.

SubliNova 전사 잉크는 인체에 무해하고 친환경적인 고급 염료를 사용하였으며 그 우수성을 국제 시험 기관으로부터 검증 받았습니다.

Test results for Formaldehyde, RoHS, Alkylphenol and VOCs | RoHS 규제 및 포름알데히드, 휘발성 유기화합물, 알킬페놀 함유량 시험 결과

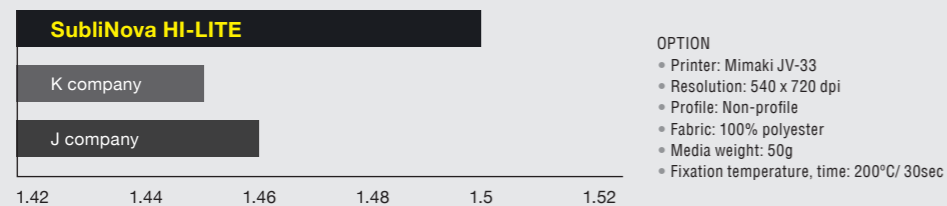
	SubliNova Smart				SubliNova Rapid				SubliNova G7				SubliNova HI-LITE				SubliNova Sure			
	BK	C	M	Y	BK	C	M	Y	BK	C	M	Y	BK	C	M	Y	BK	C	M	Y
Formaldehyde ISO 14784-1(MDL.16) EPA8315A(MDL.5)	N.D.	N.D.	N.D.	N.D.	N.D.	N.D.	N.D.	N.D.	N.D.	N.D.	N.D.	N.D.	N.D.	N.D.	N.D.	N.D.	N.D.	N.D.	N.D.	N.D.
RoHS ISO 14184-1(MDL.16)	N.D.	N.D.	N.D.	N.D.	N.D.	N.D.	N.D.	N.D.	N.D.	N.D.	N.D.	N.D.	N.D.	N.D.	N.D.	N.D.	N.D.	N.D.	N.D.	N.D.
Alkylphenol NIPEO/ OPEO	N.D.	N.D.	N.D.	N.D.	N.D.	N.D.	N.D.	N.D.	N.D.	N.D.	N.D.	N.D.	N.D.	N.D.	N.D.	N.D.	N.D.	N.D.	N.D.	N.D.
VOC SGS (MDL 100)	N.D.	N.D.	N.D.	N.D.	N.D.	N.D.	N.D.	N.D.	N.D.	N.D.	N.D.	N.D.	N.D.	N.D.	N.D.	N.D.	N.D.	N.D.	N.D.	N.D.

N.D : Not Detected

BLACK OPTICAL DENSITY | 흑도

SubliNova has special black ink, called "UHD and HD black" which means Ultra High Density and High Density black. The optical density is higher than the black inks from the competition.

SubliNova 검정색 전사 잉크는 진한 흑도를 자랑합니다. 특히 SubliNova HI-LITE의 UHD(Ultra High Density) 검정색 전사 잉크는 타사 제품 대비 월등히 높은 흑도로 진한 검정 이미지 구현이 가능합니다.



* The higher the figures, the deeper the optical density. 값이 높을수록 검정 이미지가 진함을 의미합니다.

ANTI-AGGREGATION TECHNOLOGY

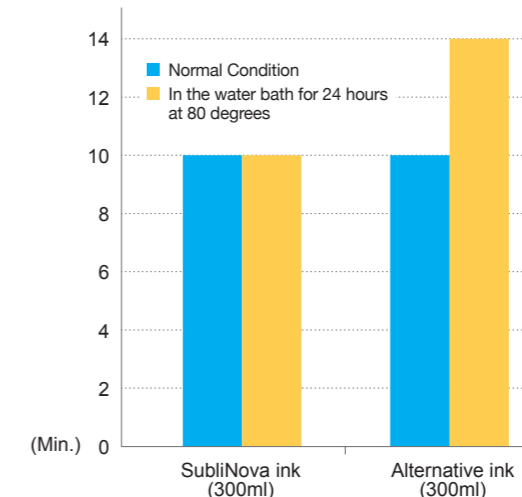
THIS IS THE REASON WHY SUBLINOVA HAS OUTSTANDING PARTICLE-STRUCTURE STABILITY

InkTec's 'Anti-Aggregation Technology' delivers an enhanced printing performance for customers. This innovative technology has been developed to create a structure within the ink that keeps the nano colorant colloid stable, which means the dispersion dye particles do not combine together. This new Anti-Aggregation Technology is used as an integral part of our SubliNova inks to ensure unique particle stability. The result: you no longer have to worry about clogging of the printer nozzles.

FEATURES AND BENEFITS

- Particle Structure Stability
- Inks that perform exceptionally well in high speed printers
- Minimised friction through print heads
- Both direct and transfer printing
- High chromatic performances

ANTI-AGGREGATION TEST



* Terms of comparison: Drip each of the sublimation inks into the beaker through the damper vs. Drip again after keep two inks with beakers in the water bath for 24 hours at 80 degrees
 * This information is based on our present experience and knowledge

고속 프린터용 수성 안료 잉크 Pigment Inks For Epson DX7 head Printers

InkTec produces high quality of pigment ink for various type of printers with specialized and accumulated ink disperse technology. PEA is water-based pigment ink for Epson DX7 head and it guarantees high quality printing result with wide color gamut, smooth printing without any head trouble under the diverse printing environment. Moreover, it maintains the quality under the high speed option (360x720dpi/ 2pass/ 50m²/h).

잉크테크는 자체 분산기술을 이용하여 고품질의 안료 잉크를 지속적으로 생산하고 있으며, 그 중 PEA는 Epson DX7 헤드용 Water Base Ink로 진하고 선명한 색감과 다양한 환경에서도 최적의 토출성을 자랑합니다. 또한 특화된 잉크 제조 기술로 360X720dpi, 2pass의 50m²/h의 고속출력모드에서도 안정적인 연속 출력성을 제공합니다.

수성 안료·염료 잉크 Pigment and Dye Inks For Epson Piezo head Printers

InkTec provides quality-oriented water based pigment and dye inks specially designed for various kinds of large format printers with Epson DX4 head such as Mimaki, Epson, Mutoh and Roland. These inks have very stable printing and jetting quality under variable printing condition. Also, the inks are formulated not to cause ink bubble that is one of the biggest weaknesses of water based ink.

잉크테크는 피에조 헤드를 장착한 Mimaki, Epson, Mutoh, Roland와 같은 다양한 프린터에 호환되는 수성염료, 안료잉크를 제공하고 있습니다. 피에조 프린터용 잉크는 다양한 출력 환경에서도 헤드 막힘 없이 안정적인 출력성을 자랑하며 수성잉크의 취약점인 충격에 의한 거품발생이 적어 최적의 출력조건을 만족시켜 드립니다.



FEATURES AND BENEFITS | 특징점

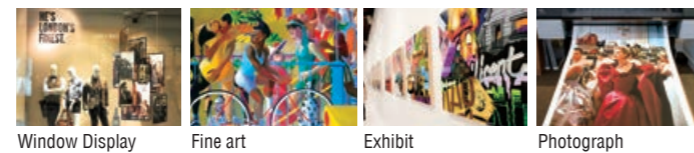
- Stability of high speed printing | 우수한 고속 출력 안정성
- Wide color gamut and high density | 진하고 선명한 컬러 구현
- Fast drying on various media | 빠른 건조성

PRINTER COMPATIBILITY | 호환 프린터

- Mutoh VJ-1638W2
- Roland FH-740, XF-640

MODEL NAME | 모델명

1L Pack	
● BK	PEA-P01LB
● C	PEA-P01LC
● M	PEA-P01LM
● Y	PEA-P01LY
● LC	PEA-P01LLC
● LM	PEA-P01LLM
● CS	PCS01-01L(Bottle)



Window Display Fine art Exhibit Photograph



FEATURES AND BENEFITS | 특징점

- High intensity colors with wide color gamut | 선명한 컬러 구현
- Strong head durability | 우수한 헤드 내구성
- Excellent ink performance on various media | 우수한 미디어 호환성

PRINTER COMPATIBILITY | 호환 프린터

- Epson stylus 7000/ 9000/ 9500 Mimaki JV22
- Mimaki JV33-160A
- Mimaki JV4-130/ 160/ 180
- Roland FP-740
- Roland Hi-Fi Jet Pro FJ740, Pro II 540/ 640
- Mutoh RJ-900/ 900C
- Mutoh RJ-8100
- Mutoh VJ-1204/ 1304/ 1604/ 1618K2
- Mutoh Falcon RJ-8000 Series

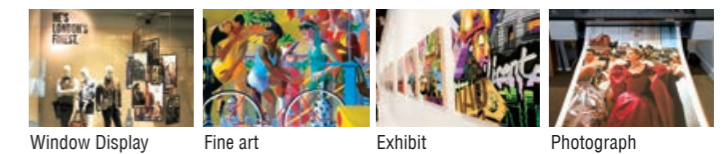
MODEL NAME | 모델명

Pigment ink for Epson Piezo head | 수성 안료 잉크

	220ml Cartridge	1L Pack
● BK	PHP-0001B	PHP-1001B
● C	PHP-0002C	PHP-1002C
● M	PHP-0003M	PHP-1003M
● Y	PHP-0004Y	PHP-1004Y
● LC	PHP-0005LC	PHP-1005LC
● LM	PHP-0006LM	PHP-1006LM
● CS	PCS-0001	PCS01-01L(Bottle)

Dye ink for Epson Piezo head | 수성 염료 잉크

	220ml Cartridge	1L Bottle	20L Bottle
● BK	PLD-0001B	PLD01-01LB	PLD01-20LB
● C	PLD-0002C	PLD02-01LC	PLD02-20LC
● M	PLD-0003M	PLD03-01LM	PLD03-20LM
● Y	PLD-0004Y	PLD04-01LY	PLD04-20LY
● LC	PLD-0005LC	PLD05-01LLC	PLD05-20LLC
● LM	PLD-0006LM	PLD06-01LLM	PLD06-20LLM
● CS	PCS-0001	PCS01-01L	PCS01-20L



Window Display Fine art Exhibit Photograph

엡손 파워크롬 잉크

PowerChrome Pigment Inks

For Epson Stylus pro Series

InkTec PowerChrome inks increase the optical density for compatibility with various media types. The heavy resin coated pigment inks are engineered to deliver incredible print quality and color brilliance equivalent to dye inks. The PowerChrome inks are composed of nine colors including Matte black, Light black and Light Light black. This technology allows you to choose the right color and to print true photographic quality.

잉크테크 PowerChrome 잉크는 기존 안료잉크보다 컬러의 농도를 2배 증가시켜 염료잉크에 버금가는 선명하고 깨끗한 색감을 구현합니다. 또한 Matte Black, Light Black, Light Light Black 색상으로 풍부한 그라데이션을 구현하며, 선명하고 자연스러운 이미지 표현이 가능합니다.

엡손 파워크롬 K3 잉크

PowerChrome K3 Pigment Inks

For Epson Stylus pro Series

InkTec PowerChrome K3 inks have four different black colors. It allows customers who are in photo printing business to have better printing images in black & white printing. In addition, new vivid magenta and light magenta provide wider color gamut compared with any other inks on the market. You will experience more realistic and brighter image quality than previous InkTec PowerChrome ink

잉크테크 PowerChrome K3 잉크는 더욱 선명하고 밝은 마젠타 잉크로 색 표현 영역이 크게 확대되었으며, 4가지의 타입의 검정색 잉크는 보다 안정된 그레이밸런스로 한층 향상된 그라데이션 표현이 가능하여 실사 출력뿐 아니라 사진출력에도 최적화된 잉크입니다.



FEATURES AND BENEFITS | 특징점

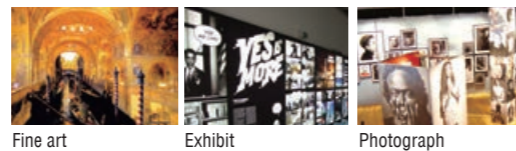
- High density pigments for a wide color gamut | 선명한 컬러 구현
- Superior scratch resistance from improved pigment and resin chemistry | 향상된 내스크래치성
- Stable and long lasting printing | 우수한 출력 안정성

PRINTER COMPATIBILITY | 호환 프린터

- Epson pro 4000/ 9600
- Epson pro 4800/ 7400/ 7600/ 7800/ 9400/ 9800/ 10600(Available bulk ink only)

MODEL NAME | 모델명

	220ml Cartridge	1L Bottle	20L Bottle
● PB	PEP-0001PB	PEP01-01LPB	PEP01-20LPB
● C	PEP-0002C	PEP02-01LC	PEP02-20LC
● M	PEP-0003M	PEP03-01LM	PEP03-20LM
● Y	PEP-0004Y	PEP04-01LY	PEP04-20LY
● LC	PEP-0005LC	PEP05-01LLC	PEP05-20LLC
● LM	PEP-0006LM	PEP06-01LLM	PEP06-20LLM
● LB	PEP-0007LB	PEP07-01LLB	PEP07-20LLB
● MB	PEP-0008MB	PEP08-01LLB	PEP08-20LLB
● LLB		PEP09-01LLLB	PEP09-20LLLB



Fine art

Exhibit

Photograph



FEATURES AND BENEFITS | 특징점

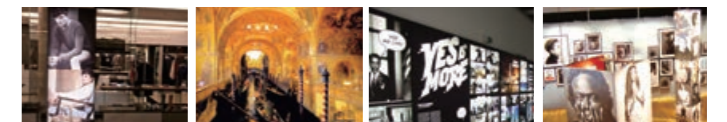
- High Density pigments for an extremely wide color gamut | 진한 농도의 신규 안료사용으로 색상 표현영역 확대
- Superior scratch resistance from improved pigment and resin chemistry | 정제된 안료 및 개선된 레진 사용으로 뛰어난 내스크래치성
- Significantly improves the printers gray balance while eliminating color casts | 안정된 그레이밸런스로 자연스럽고 풍부한 색감

PRINTER COMPATIBILITY | 호환 프린터

- Epson Stylus Pro 7880/ 9880, PX-7550/ 9550 (Reorder# : EKI Series)
- Epson Stylus Pro 7800/ 9800 (Reorder# : EK12 Series)
- Epson Stylus Pro 4880/ 9400 (Available bulk ink only)

MODEL NAME | 모델명

	220ml Cartridge		1L Bottle	20L Bottle
● PB	EKI-0001PB	EKI2-0001PB	EKI01-01LPB	EKI01-20LPB
● C	EKI-0002C	EKI2-0002C	EKI02-01LC	EKI02-20LC
● M	EKI-0003M	EKI2-0003M	EKI03-01LM	EKI03-20LM
● Y	EKI-0004Y	EKI2-0004Y	EKI04-01LY	EKI04-20LY
● LC	EKI-0005LC	EKI2-0005LC	EKI05-01LLC	EKI05-20LLC
● LM	EKI-0006LM	EKI2-0006LM	EKI06-01LLM	EKI06-20LLM
● LB	EKI-0007LB	EKI2-0007LB	EKI07-01LLB	EKI07-20LLB
● MB	EKI-0008MB	EKI2-0008MB	EKI08-01LLB	EKI08-20LLB
● LLB	EKI-0009LLB	EKI2-0009LLB	EKI09-01LLLB	EKI09-20LLLB



Window Display

Fine art

Exhibit

Photograph

HP 5000/ 5500용 염료 잉크

Dye Inks

For HP Designjet 5000/ 5500 Printers

InkTec HLD inks are specifically designed for HP Designjet 5000/ 5500 utilizing HP thermal inkjet head. HLD is aqueous dye ink with vivid color gamut and stable ink stream during the long term printing work.

HP Designjet 5000/ 5500 프린터에 가장 최적화된 잉크테크 수성 염료 잉크는 HP 잉크와 동일한 출력품질을 구현하고 있습니다. 옥내 광고용으로 활용되는 염료잉크는 선명한 컬러를 자랑합니다.

HP D5800용 안료 잉크

Pigment Inks

For HP Designjet D5800 Printers

InkTec PHA inks are specifically designed for HP Designjet D5800 utilizing HP thermal inkjet head. PHA is aqueous pigment ink that has strong water & light-resistance in outdoor.

HP Designjet D5800 프린터에 가장 최적화된 잉크테크 수성 안료 잉크는 HP 코리아에서 공인된 잉크로 우수한 출력품질을 구현하고 있습니다. 또한 뛰어난 내수성과 내광성으로 옥외환경에서 오랫동안 출력 상태를 보장합니다.



FEATURES AND BENEFITS | 특징점

- Brilliant color gamut | 선명한 컬러 구현
- Long lasting head durability | 우수한 헤드 내구성

PRINTER COMPATIBILITY | 호환 프린터

- HP Designjet 5000/ 5500PS

MODEL NAME | 모델명

Dye ink for HP 5000, 5500PS | HP 5000, 5500PS용 염료 잉크

	680ml Cartridge	1L Bottle	20L Bottle
● BK	HLD-0001B	HLD30-01LB	HLD30-20LB
● C	HLD-0002C	HLD31-01LC	HLD31-20LC
● M	HLD-0003M	HLD32-01LM	HLD32-20LM
● Y	HLD-0004Y	HLD33-01LY	HLD33-20LY
● LC	HLD-0005LC	HLD34-01LLC	HLD34-20LLC
● LM	HLD-0006LM	HLD35-01LLM	HLD35-20LLM



Fine art



Exhibit



Photograph



FEATURES AND BENEFITS | 특징점

- Brilliant color gamut | 선명한 컬러 구현
- Long lasting head durability | 우수한 헤드 내구성
- Enhanced lightfastness | 뛰어난 UV 견뢰도

PRINTER COMPATIBILITY | 호환 프린터

- HP Designjet D5800

MODEL NAME | 모델명

	1L Bottle	20L Bottle
● BK	PHA-B01LB	PHA-B20LB
● C	PHA-B01LC	PHA-B20LC
● M	PHA-B01LM	PHA-B20LM
● Y	PHA-B01LY	PHA-B20LY



Window Display



Fine art



Exhibit



Photograph

Canon iPF8000S/ 8300S/ 8400S용 안료 잉크

Pigment Inks

For Canon iPF8000S/ 8300S/ 8400S

InkTec PCA water-based pigment inks provide superior color stability and print longevity while expanding the color gamut. The PCA inks achieve better expressive blacks and smooth color gradations to print on variety of media types. It also has better image quality in dark area for consistent high quality output.

Canon iPF8000S/8300S/8400S 프린터에 최적화된 잉크테크 PCA 수성 안료 잉크는 풍부한 색 재현과 뛰어난 색감을 통해 다양한 이미지 작업에 최적의 인쇄 품질을 제공합니다. 색의 안정성이 뛰어나며, 더욱 뛰어난 black color를 표현할 수 있고, 어두운 부분에서도 고품질 표현이 가능합니다.



FEATURES AND BENEFITS | 특징점

- Wide color gamut | 넓은 색 영역 구현 가능
- Smoother gradation | 부드러운 그라데이션 표현
- Better expressive blacks and image quality in dark area | 더욱 뛰어난 black 표현과 어두운 부분의 고품질 구현

PRINTER COMPATIBILITY | 호환 프린터

- Canon iPF8300S/8400S (Reorder# : PCA Series)
- Canon iPF8000S (Reorder# : PCA2 series)

MODEL NAME | 모델명

	700ml Cartridge		1L Cartridge	
● BK	PCA-C700MB	PCA2-C700MB	PCA-C01LB	PCA2-C01LB
● C	PCA-C700MC	PCA2-C700MC	PCA-C01LC	PCA2-C01LC
● M	PCA-C700MM	PCA2-C700MM	PCA-C01LM	PCA2-C01LM
● Y	PCA-C700MY	PCA2-C700MY	PCA-C01LY	PCA2-C01LY
● PC	PCA-C700MPC	PCA2-C700MPC	PCA-C01LPC	PCA2-C01LPC
● PM	PCA-C700MPM	PCA2-C700MPM	PCA-C01LPM	PCA2-C01LPM
● GY	PCA-C700MGY	PCA2-C700MGY	PCA-C01LGY	PCA2-C01LGY
● MB	PCA-C700MMB	PCA2-C700MMB	PCA-C01LMB	PCA2-C01LMB

	1L Bottle	20L Bottle
● BK	PCA-B01LB	PCA-B20LB
● C	PCA-B01LC	PCA-B20LC
● M	PCA-B01LM	PCA-B20LM
● Y	PCA-B01LY	PCA-B20LY
● PC	PCA-B01LPC	PCA-B20LPC
● PM	PCA-B01LPM	PCA-B20LPM
● GY	PCA-B01LGY	PCA-B20LGY
● MB	PCA-B01LMB	PCA-B20LMB



Photograph Indoor Banner Fine art Poster

INKJET MEDIA

Since 1992, InkTec has committed developing innovative digital printing inkjet media as well as ink products. InkTec always tries to give the best value to customers with good quality products and competitive price. In order to meet various needs from the market, we are expanding our product range from water based media to solvent based media. Based on the know-how in manufacturing wide ranges of ink, we produce optimized media products that our customers are able to get the best printing quality.

잉크테크는 1992년 설립 이래로 디지털 잉크젯 잉크뿐만 아니라 다양한 잉크젯 미디어도 함께 개발 및 공급해오고 있습니다. 고객의 요구에 기여하고자, 수성용 미디어, 솔벤트 미디어 등 다양한 소재의 다양한 소재의 제품을 최고의 품질과 경쟁력있는 가격으로 공급하고 있습니다. 잉크제조 기술과 미디어 제조 기술을 토대로 최상의 출력 결과를 얻을 수 있는 제품을 공급하기 위해 노력하는 잉크테크가 되겠습니다.

잉크젯 미디어

Inkjet Media

For Water-based, Solvent and Latex inks

InkTec has been manufacturing and supplying various kinds of inkjet media for large format printing to the world over last ten years. InkTec focused on the media for water based inks for the first eight years but expanded its products line to solvent media due to the continuous requests from the market. With high quality and competitive prices, InkTec products have got a great reputation in the global market. The wide ranges of its product from different base materials such as PET, PP, RC paper, PVC are enough to satisfy current market demands. Sizes up to 63 inches wide are available.

잉크테크는 수성잉크용 미디어뿐만 아니라 다양한 솔벤트용 미디어를 공급하고 있으며, 지속적인 연구개발을 통해 다양한 소재의 미디어 공급을 위해 최선을 다하고 있습니다. 합성지, 인화지, PVC를 포함한 31종의 다양한 수성미디어는 빠른 건조성과 Curl 방지 기술로 생산되어 최상의 출력 품질을 자랑하며, 백릿필름, 합성지를 포함한 12종의 솔벤트 미디어와 14종의 라텍스 전용 미디어는 세계로 수출되어 그 품질을 인정 받고 있습니다.



FEATURES AND BENEFITS | 특징점

- Fast drying time | 빠른 건조성
- Curl-free from improved pigment and resin chemistry | Curl방지 기술적용에 따른 Curl 발생 감소
- Brilliant color gamut | 선명한 컬러 구현
- Enhanced lightfastness and scratch resistance | 뛰어난 UV 견뢰도 및 내스크래치성

PRODUCT LINES | 제품 구성

- Universal Backlit film | 수성, 솔벤트용 백릿필름
- PET banner, Roll-Up, POP-Up | 수성용 베너, 롤업, 팝업 필름
- PP based Synthetic Paper | 점착, 비점착 합성지
- Sublimation Transfer Paper | 전사용지
- PVC | 수성, 솔벤트 PVC
- Flex Banner | 수성 플렉스
- Metallic Film for Solvent, Latex and UV curable inks | 솔벤트 잉크, 라텍스 잉크, UV잉크용 메탈릭 필름

Media for Eco solvent / Solvent Inks

COMMODITY	REORDER NO.	SUBSTRATE	FINISH	TOTAL THICKNESS (μm)	WEIGHT (g/m ²)	COATING TYPE	ADHESIVE TYPE	FEATURE	ROLL SIZE & LENGTH	INK COMPATIBILITY
Backlit Film 백릿	ITP-SBG	Clear PET 175μm	Glossy	205	280	Solvent Resin	N/A	36",50",60"(*30m)	S ES MS L	
	ITP-SBM		Matte	210	285	M/P	N/A			
Roll-up Film 롤업 베너	ITP-SRU	Opaque PET 100μm	Matte	135	185	M/P	N/A	36",50",60"(*30m)	S ES MS L	
	ITP-STRU2	Opaque PET 188μm	Satin	240	280	M/P	N/A	Satin Textured finish 36",50",60"(*30m)	S ES MS L	
Pop up Film 팝업 베너	ITP-POPG	opaque PET 100μm+PET175μm	Glossy	310	415	M/P	N/A	Gray Block-out 36",50",60"(*20m)	S ES MS L	
Clear-Film 투명필름	ITP-SFN	Clear PET 100μm	Glossy	125	175	Solvent Resin	N/A	36",50",60"(*30m)	S ES MS L	
	ITP-SFR		Glossy	200	275	Solvent Resin	Removable	36",50",60"(*30m)	S ES MS L	
Metallic Film 메탈릭 필름	ITP-SMFN	Clear PET 150μm	Satin	185	240	Solvent Resin	N/A	Metallic effect 36",50",60"(*30m)	S ES MS L	
	ITP-SMFP	Clear PET 50μm	Satin	145	195	Solvent Resin	S/A			
P.P Non-adhesive Banner Film 비점착 합성지	ITP-SYS2	P.P 160μm	Glossy	185	155	Solvent Resin	N/A	36",50",60"(*30m)	S ES MS L	
	ITP-SYM2		Matte	185	155	M/P	N/A			
	ITP-SYMG2		Matte	185	155	M/P	N/A			Gray Back

S SOLVENT INK ES ECO SOLVENT INK MS MILD SOLVENT INK L LATEX INK

MEDIA COMPATIBILITY TABLE | 미디어 호환표

Media for Aqueous Inks

• M/P : Microporous • N/A : Non-adhesive • S/A : Self-adhesive • P.P : Polypropylene

COMMODITY	REORDER NO.	SUBSTRATE	FINISH	TOTAL THICKNESS (μm)	WEIGHT (g/m ²)	COATING TYPE	ADHESIVE TYPE	FEATURE	ROLL SIZE & LENGTH	INK COMPATIBILITY
Backlit Film 백릿	ITP-BG	Clear PET 175μm	Matte	215	275	M/P	N/A	Water Resistance	36",42",50",60"(*30m,50m)	AP AD L
	ITP-BGE		Glossy	210	275	M/P	N/A			
PET banner Film 벤티 베너	ITP-PTB	Clear PET 175μm	Matte	210	270	M/P	N/A		36",50",60"(*30m)	AP AD L
Roll-up Film 롤업 베너	ITP-RU	Opaque PET 100μm	Matte	140	175	M/P	N/A	Black Block-out	36",50",60"(*30m)	AP AD L
	ITP-RUE		Glossy	140	180	M/P	N/A	Water Resistance, Black Block-out		
	ITP-BGL		Matte	130	165	M/P	N/A			
	ITP-BGLE		Glossy	130	170	M/P	N/A	Water Resistance		
Pop-up Film 팝업 베너	ITP-POP	Opaque PET 100μm + PET175μm	Matte	310	415	M/P	N/A	Black Block-out	36",50",60"(*20m)	AP AD L
	ITP-23PPUM	P.P 236μm	Matte	270	195	M/P	N/A	Gray Block-out	36",50",60"(*23m)	
	ITP-23PPUG		Glossy	270	200	M/P	N/A	Water Resistance, Gray Block-out		
P.P Non-adhesive Banner Film 비점착 합성지	ITP-SPNW	P.P 80μm	Matte	110	85	M/P	N/A	36",50",60"(*30m)	AP AD L	
	ITP-SPNW1K	P.P 120μm	Matte	150	110	M/P	N/A			
	ITP-SPNW2	P.P 160μm	Matte	190	145	M/P	N/A			Gray back
	ITP-SPNWG2		Matte	190	145	M/P	N/A			Water Resistance
	ITP-SPNEK		Glossy	190	150	M/P	N/A			
P.P Self-adhesive Banner Film 점착 합성지	ITP-SPNEMK	P.P 80μm	Matte	190	150	M/P	N/A	36",50",60"(*30m)	AP AD L	
	ITP-SPPEK		Glossy	180	180	M/P	S/A			Water Resistance
	ITP-SPPEMK		Satin	180	180	M/P	S/A			
	ITP-SPPWK		Matte	180	175	M/P	S/A			
Clear-Film 투명필름	ITP-CFN	Clear PET 100μm	Glossy	115	160	Resin	N/A	36",50",60"(*30m)	AD	
	ITP-CFP		Glossy	175	235	Resin	S/A			AD
	ITP-CFE		Glossy	130	170	M/P	N/A			Water Resistance
Heated Transfer Paper 전사지	ITP-HTP-135NS	Paper	Matte	-	135	Resin	N/A	Matt	54",63"(*100m)	DS
	ITP-HTP-100-S		Matte	-	100	Resin	N/A	Sticky	36",42",50",54",60",63"(*100m)	
	ITP-HTP-100-NS		Matte	-	100	Resin	N/A	Matt	36",42",50",54",60",63"(*100m)	
	ITP-HTP-75-NS		Matte	-	75	Resin	N/A	Matt	44",52",63"(*150m)	
	ITP-HTP-58-NS		Matte	-	58	Resin	N/A	Matt	63"(*200m)	
PVC Film	ITP-PVPK	PVC 80μm	Matte	205	250	M/P	S/A	36",50",60"(*30m)	AP AD L	
	ITP-PVGPk	Matte	205	250	M/P	S/A	Gray back			
Scrim Vinyl 플렉스	ITP-WF	PVC 355μm	Matte	385	485	M/P	N/A	36",50",60"(*18m)	AP AD	
	ITP-WFB		Matte	385	485	M/P	N/A			Backlit
Steel Paper 스틸 합성지	ITP-WSPNM	P.P 120μm	Matte	215	215	M/P	N/A	36",50",60"(*30m)	AP AD L	
Sublimation Transfer Film 전사 필름	ITP-40WSTF	Clear PET 200μm	Matte	210	275	Resin	N/A	17",50"(*40m)	DS	

AP AQUEOUS PIGMENT INK AD AQUEOUS DYE INK DS DYE SUBLIMATION INK L LATEX INK

Media for Latex Inks

COMMODITY	REORDER NO.	SUBSTRATE	FINISH	TOTAL THICKNESS (μm)	WEIGHT (g/m ²)	COATING TYPE	ADHESIVE TYPE	FEATURE	ROLL SIZE & LENGTH	INK COMPATIBILITY
Backlit Film 백릿	ITP-LBGM	Clear PET 175μm	Matte	205	280	-	N/A	36",50",60"(*30m)	L	
	ITP-LPG-T3	Clear PET 175μm	Glossy	200	265	-	N/A			
	ITP-LPMA-T1ST	Clear PET 75μm+Pet 50μm	Matte	130	180	-	Removable Adhesive			Reverse
Clear-Film 비점착 투명필름	ITP-LCFNG	Clear PET 100μm	Glossy	120	170	-	N/A	36",50",60"(*30m)	L	
Clear-Film 점착 투명필름	ITP-LPG-T2RT	Clear PET 100μm+Pet 50μm	Glossy	190	250	-	Removable Adhesive	36",50",60"(*30m)	L	
PET-banner Film 벤티 베너	ITP-LPM-T3	Clear PET 175μm	Matte	200	265	-	N/A	36",50",60"(*30m)	L	
	ITP-LPS-T3		Semi-Glossy	205	270	-	N/A			
	ITP-LNM-T3		Matte	180	250	-	N/A			Economic
PP N/A banner film 비점착 합성지	ITP-LSPPNM	PP 160μm	Matte	180	150	-	N/A	36",50",60"(*30m)	L	
	ITP-LPM-P3		Matte	190	150	-	N/A			
	ITP-LPS-P3		Semi-Glossy	185	145	-	N/A			
P.P Self-adhesive Banner film 점착 합성지	ITP-LNM-P3	PP 160μm+Pet Film 50μm	Matte	165	125	-	N/A	Economic	36",50",60"(*30m)	L
	ITP-LPS-P2CT		Semi-Glossy	210	200	-	Adhesive Type			
	ITP-LPM-P2CF		Matte	195	185	-	Adhesive Type	Economic		

L LATEX INK