

**JETRIX**



**JETRIX**



98-12, Neungan-ro, Danwon-gu, Ansan-si, Gyeonggi-do, 15426, Korea  
TEL +82-31-494-0001 FAX +82-31-492-2041 E-mail [expt@inktec.com](mailto:expt@inktec.com) [www.jetrix.co.kr](http://www.jetrix.co.kr)

All brand names & trademarks are property of their respective owners.

The logo for JETRIX, featuring the word "JETRIX" in a bold, blue, italicized sans-serif font. The letter "X" is stylized with a green and yellow gradient.

Contents

LX series LXi8 4  
LX5 6  
LX3 8

KX series KX7 12  
KX6 14  
KX5 16  
KX3 18

UV Inks UV Inks series 22

---

Applications 26

## Simple & Perfect

The JETRIX UV printers are the perfect solution for indoor, outdoor and industrial applications. Their robust beds, smart vacuum and versa drop ink technologies ensure a perfect result on each and every print.

InkTec의 JETRIX는 실 내외 어플리케이션, 산업용 어플리케이션에 완벽한 솔루션을 제공합니다. 견고한 평판과 Roll 프린팅 옵션, 강력한 Vacuum과 Versa Drop으로 최고의 품질을 약속 드립니다. Simple & Perfect는 사용의 편의성과 제품의 완성도에 만전을 기하는 JETRIX의 신념입니다.

## About InkTec

Since its establishment in 1992 with the slogan, "Today's technology is never good enough for us," InkTec has enjoyed exceptional growth and received great recognition, mainly due to the superior quality of our products and customised services. InkTec has now set up well established business partners in more than 120 countries. As a world-class leading company in inkjet applications, we also focus on researching the next generation technologies such UV curing inks and silver conductive inks, TEC (Transparent Electronic Conductive) based on inkjet technology, which is not only for expanding our business in allied industries but also contributing toward development of inkjet applications. All of InkTec products and services come with a 100% satisfaction guarantee

잉크테크는 '오늘 우리가 이룩한 첨단 기술이 내일도 첨단일 수 없다.' 는 모토로 1992년 설립되었습니다. 설립 초기 DeskTop 프린터용 잉크생산을 시초로 지속적인 연구개발과 사업 다각화를 통하여 산업용 실사잉크 시장까지 사업범위를 확장하였고, 잉크테크의 원천기술인 잉크젯 활용기술과 오랜 경험을 통하여 2005년 RFID Tag, PCB, 반사필름, 디스플레이 등 그 적용 범위가 무한한 은 소재 투명전자잉크를 개발하였습니다. 현재는 기존 프린터 소모품의 공급 뿐 아니라 원천기술을 바탕으로 한 UV프린터 및 다양한 UV잉크 솔루션을 고객의 요구에 맞춰 개발, 공급하고 있습니다.

# LX

S E R I E S

### JETRIX UV FLATBED PRINTERS

The JETRIX UV flatbed printers are the perfect solution for indoor, outdoor, fine art and industrial applications. Each JETRIX is engineered to the highest standards and comes complete with a robust flat-bed, intelligent vacuum system and versa drop technology to ensure high quality output every single time you print

잉크테크 UV 평판 프린터는 우수한 출력 품질로 실내/ 외 용도뿐 아니라 산업용 어플리케이션까지 광범위하게 활용이 가능합니다. 축적된 기술력과 노하우를 바탕으로 견고하게 설계 되었으며 고성능 진공(Vacuum) 시스템과 Versa Drop 기술은 최상의 출력품질을 약속드립니다.



# LXi8

Ultra high speed and  
Extra Large Flatbed with UV-LED

InkTec's JETRIX LXi8 production printer has a 3.2 x 2m wide flatbed, a powerful zonal vacuum system with automated pin registration for quick and accurate media placement. It is significantly faster than previous models, with it's highest printing speed. The innovative LED curing system, reduces operational costs by delivering an overall lower energy consumption and delivering a longer lifetime. Designed and developed with the user in mind, the LXi8 features many automated functions and safety systems for increased productivity. The LXi8 will give new printing possibilities combined with optimal printing results.

JETRIX 시리즈의 신규 평판 UV LED 장비인 LXi8 시리즈는 3.2미터 폭의 대형 평판을 채용하여 다양한 소재를 거치 및 출력이 가능합니다. 특히, 기존 시리즈 대비 속도측면에서 대폭 향상이 되어 타사 대비 경쟁력 있는 생산성을 자랑합니다. 또한, LED 경화 시스템을 채용하여 기존 수은 램프 대비 교체 주기가 길어 비용절감이 가능하며 오존과 수은이 발생하지 않아 친환경적인 작업환경을 구축할 수 있습니다. 더욱이 다양한 자동화 기능과 안전 기능을 통해 소비자의 편의와 안전까지 고려하였습니다. LXi8은 차별성있는 우수한 출력품질을 통해 고객만족을 약속 드리며 출력성과 효율성으로 새로운 가능성을 열어드리겠습니다.

## Printing Speed / 출력속도

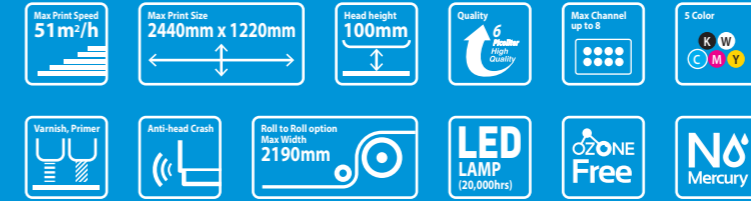
Printing mode	Resolution	Pass	Printing Speed (4colors)
Draft	900 x 360 dpi	2 pass	197 sqm/h
Production	900 x 360 dpi	4 pass	108 sqm/h
Quality	900 x 720 dpi	8 pass	54 sqm/h
Fine Art	1080 x 720 dpi	12 pass	33 sqm/h

Production and Draft modes are being developed and they will be available soon.



# LX5 LX5-R

Standard UV-LED Flatbed  
with Roll to Roll option



InkTec's JETRIX LX5 LED UV flatbed printer with optional Roll-to-Roll, uses Konica Minolta print heads (6 picoliter) to deliver the perfect combination of superb printing quality and high productivity. Carefully designed for stability and precision, the printer ensures optimal printing results on a wide variety of substrates. The JETRIX LX5 features the new LED curing system, which due to its lower energy consumption costs less to run and benefits from a longer lifetime. In addition, driven by InkTec's specially formulated UV inks, the LX5 offers a wide color gamut, high color vibrancy and fast ink curing, which will extend your range of printing capabilities

JETRIX LX5S 시리즈는 신규 LED 경화 시스템을 채용, 낮은 전력소비량과 램프의 긴 수명으로 인해 운영비에 대한 부담을 크게 줄일 수 있습니다. LX5의 LED 시스템은 기존 수은 램프 대비 예열시간이 없고 발생하는 열이 낮아 운용이 편리하며 오존 발생량도 없어 작업자의 건강까지 고려한 최적의 출력 시스템입니다. 더욱이 잉크테크의 오랜 잉크 제조기술이 접합된 LED용 전용 잉크테크 UV와의 조합으로 우수하고 진한 색상과 높은 부착성, 그리고 빠른 경화가 가능하여 옥내/외의 광고물 뿐 아닌 다양한 소재에 적용이 가능하여 다양한 고객의 수요의 만족이 가능합니다.

## Printing Speed / 출력속도

Printing mode	Resolution	Pass	Printing Speed (4colors)
Draft	1440 x 360 dpi	1 pass	51 sqm/h
Production	1440 x 360 dpi	1.5 pass	28 sqm/h
Quality	1080 x 720 dpi	4 pass	16 sqm/h
Fine Art	1440 x 720 dpi	6 pass	10 sqm/h



# LX3

## Versatile UV-LED Flatbed

Small and compact in size, but robust and well-engineered, the JETRIX LX3 delivers assured stable printing. This UV-LED flatbed printer consumes less electricity through its LED curing system and due to its size can be operated in a limited space. An ideal solution for users printing on a variety of mediums such as accessories, promotional items and souvenirs. Its wide range of printing capabilities will help to make your business more profitable.

잉크테크 LX3 시리즈는 1.2m x 1.2m 평판사이즈를 가진 LED 경화시스템을 채용한 콤팩트 타입 UV 프린터로 제한된 면적에서도 운영이 가능한 중소형 어플리케이션 제작에 특화된 제품입니다. LED 시스템 적용으로 열 발생량이 낮아 다양한 어플리케이션 제작이 가능하며 낮은 전력 소모로 운영비 절감까지 가능하여 수익성 확대가 가능한 제품입니다.

### Printing Speed / 출력속도

Printing mode	Resolution	Pass	Printing Speed (4colors)
Draft	1440 x 360 dpi	1 pass	43 sqm/h
Production	1440 x 360 dpi	1.5 pass	23 sqm/h
Quality	1080 x 720 dpi	4.5 pass	12 sqm/h
Fine Art	1440 x 720 dpi	6 pass	8 sqm/h



LX series Technical specifications / LX 시리즈 제품 사양

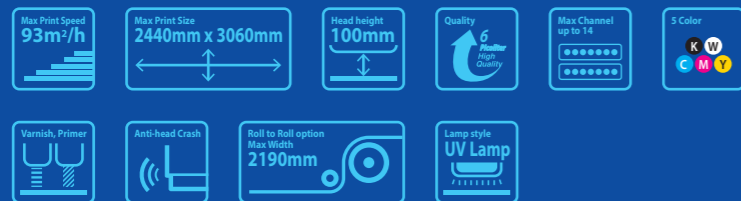
MODEL		LX3	LX5 / LX5-R	LXi8
Head Configuration		Konica 1024 / 6 PL		Konica 1024i 9 or 13PL
Resolution		1440 x 720 dpi		1080x720 dpi
Rigid media size		1220 x 1220 mm	2440 x 1220 mm	3200x2000 mm
Rigid media thickness		70 mm	100 mm	100 mm
Roll media width		Flatbed only	2190 mm	Flatbed only
Printing Speed	Fine Art	8 sqm/hr	10 sqm/hr	33 sqm/hr
	Quality	12 sqm/hr	16 sqm/hr	54 sqm/hr
	Production	23 sqm/hr	28 sqm/hr	108 sqm/hr
	Draft	43 sqm/hr	51 sqm/hr	197 sqm/hr
Roll option		None	Available	None
White		Available		Available
Varnish, Primer		Available		Available
RIP		Caldera		
Dimension(W x D x H)		2480mm x 1858mm x 1383mm	4220mm x 2200mm x 1440mm	5690mm x 2300mm x 1620mm
Weight		600kg	1150kg / 1600kg(roll)	-
Electrical requirement		210~230V, Single phase, 50 ~ 60Hz		210~230V, Single phase, 50 ~ 60Hz
Compressed Air requirement		over 0.5MPa		

**KX**  
S E R I E S

**JETRIX UV FLATBED PRINTERS**

The JETRIX UV flatbed printers are the perfect solution for indoor, outdoor, fine art and industrial applications. Each JETRIX is engineered to the highest standards and comes complete with a robust flat-bed, intelligent vacuum system and versa drop technology to ensure high quality output every single time you print

일크테크 UV 평판 프린터는 우수한 출력 품질로 실내/ 외 용도뿐 아니라 산업용 어플리케이션까지 광범위하게 활용이 가능합니다. 축적된 기술력과 노하우를 바탕으로 견고하게 설계 되었으며 고성능 진공임(Vacuum) 시스템과 Versa Drop 기술은 최상의 출력품질을 약속드립니다.



# KX7 KX7-R

Large Flatbed with  
Roll to Roll option

The JETRIX KX7 series is designed for speed, with double heads for maximum productivity, without compromising on the quality. Capable of printing up to a max. size of 2.5m x 3m, it is ultra-reliable and efficient, giving a quick ROI. Universally adaptable for many different applications and with our special formula UV inks, it offers a beautiful color gamut together with a dense white ink option and in built primer for strong adhesion to a wide variety of substrates. Also available as a single head configuration.

잉크테크 KX7 시리즈는 우수한 품질과 생산성 그리고 기능성까지 겸비한 대형 UV 평판 프린터입니다. UV 기술의 장점을 활용한 다양한 소재에 대한 적용이 가능할 뿐 아니라 2열 헤드 구조 적용으로 출력속도의 향상이 가능합니다. 더불어, 잉크테크의 UV잉크의 채용으로 빠른 건조성과 부착력이 구현 가능해 다양한 솔루션에 활용이 가능합니다.

## Printing Speed / 출력속도

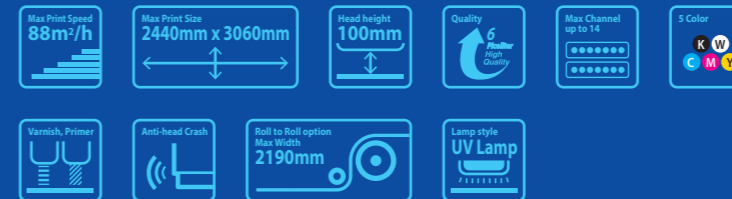
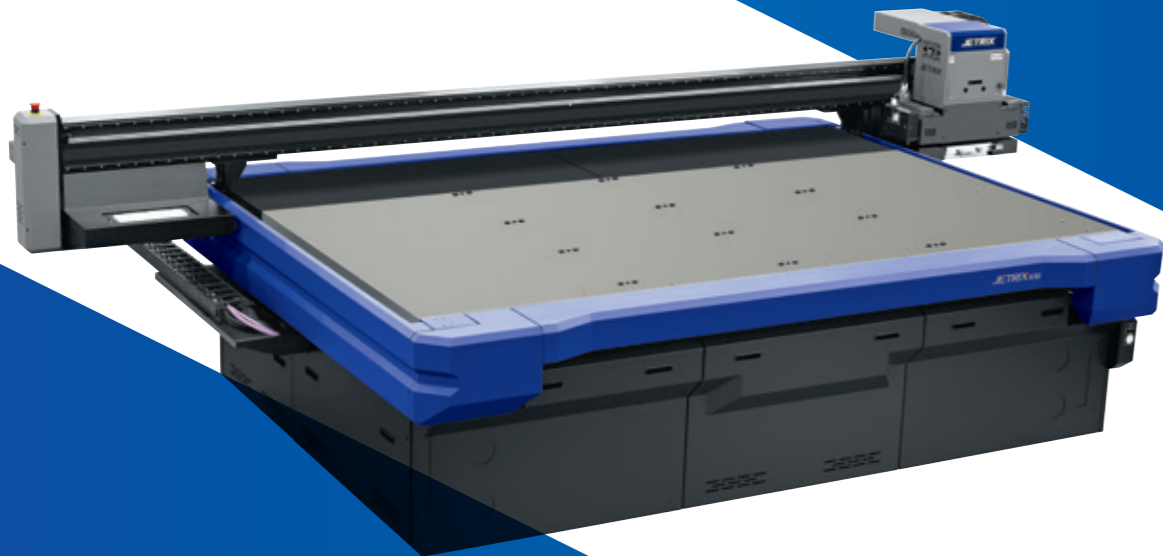
Printing mode	Resolution	Pass	Printing Speed (4colors)
Draft	1440 x 360 dpi	1 pass	93 sqm/h
Production	1440 x 360 dpi	1.5 pass	49 sqm/h
Quality	1080 x 720 dpi	4 pass	27 sqm/h
Fine Art	1440 x 720 dpi	6 pass	17 sqm/h





# KX6 KX6-R

Standard Flatbed with  
Roll to Roll option



The JETRIX KX6 series is designed for speed, with double heads for maximum productivity without compromising quality. Ultra reliable and efficient it will quickly deliver ROI. The KX6 is universally adaptable for many different applications. Offering a beautiful color gamut with a dense white ink option with our special formula UV ink. Combined with an in-built primer for super-strong adhesion to a wide variety of substrates, it provides the perfect solution for your indoor or outdoor project.

잉크테크 KX6 시리즈는 생산성을 강조한 최고의 솔루션으로 실내, 옥외 구분 없이 다양한 어플리케이션 적용이 가능합니다. 다양한 소재를 위해 우수한 진공 시스템이 적용되었고, 잉크테크의 다양한 기능이 포함된 소프트웨어 구현으로 높은 생산성과 완벽한 출력품질, 그리고 사용자 편의성까지 고려된 제품입니다.

## Printing Speed / 출력속도

Printing mode	Resolution	Pass	Printing Speed (4colors)
Draft	1440 x 360 dpi	1 pass	88 sqm/h
Production	1440 x 360 dpi	1.5 pass	49 sqm/h
Quality	1080 x 720 dpi	4 pass	28 sqm/h
Fine Art	1440 x 720 dpi	6 pass	17 sqm/h



# KX5 KX5-R

Standard Flatbed with  
Roll to Roll option

The JETRIX KX5 series offers performance, design, reliability and productivity. Universally adaptable for many different applications, combined with our special formula UV ink, it delivers a beautiful color gamut, spot UV Varnish and has an in-built primer for super-strong adhesion.

잉크테크 KX5 시리즈는 안정적인 생산성과 품질, 그리고 경제성까지 고려한 JETRIX 평판시리즈의 스탠다드 모델입니다. UV 기술의 장점을 활용한 다양한 소재에 대한 적용이 가능할 뿐 아니라 6 피코리터 적용으로 인한 우수한 출력 품질을 자랑하며 잉크테크의 UV잉크의 채용으로 빠른 건조성과 부착력이 구현 가능해 다양한 솔루션에 활용이 가능합니다.

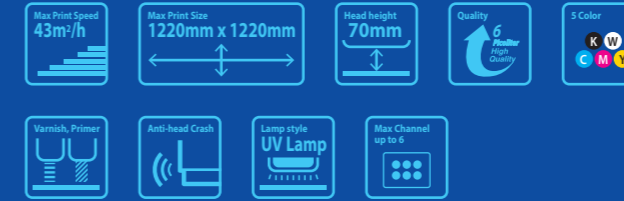
## Printing Speed / 출력속도

Printing mode	Resolution	Pass	Printing Speed (4colors)
Draft	1440 x 360 dpi	1 pass	51 sqm/h
Production	1440 x 360 dpi	1.5 pass	28 sqm/h
Quality	1080 x 720 dpi	4 pass	16 sqm/h
Fine Art	1440 x 720 dpi	6 pass	10 sqm/h



# KX3

## Smart & Compact Flatbed



Smaller in size than other models, it is ideal for print companies with a limited amount of space. But, as you would expect, it offers all of the usual JETRIX attributes - robust and well engineered, using the very best components.

잉크테크 KX3 시리즈는 1.2m x 1.2m 평판사이즈를 가진 콤팩트 타입 UV 프린터로 제한된 면적에서도 운영이 가능한 중소형 어플리케이션 제작에 특화된 제품입니다. 잉크테크 JETRIX의 대형평판장비 기술을 집약하여 효율적인 사업운영에 최적화된 솔루션으로 각광받고 있는 제품입니다.

### Printing Speed / 출력속도

Printing mode	Resolution	Pass	Printing Speed (4colors)
Draft	1440 x 360 dpi	1	43 sqm/h
Production	1440 x 360 dpi	1.5	23 sqm/h
Quality	1080 x 720 dpi	4.5	12 sqm/h
Fine Art	1440 x 720 dpi	6	8 sqm/h

**KX series Technical specifications** / KX 시리즈 제품 사양

MODEL		KX3	KX5 / KX5-R	KX6 / KX6-R	KX7 / KX7-R
Head Configuration		Konica 1024 / 6 PL			
Resolution		1440 × 720 dpi			
Rigid media size		1220 × 1220 mm	2440 × 1220 mm	2440 × 3060 mm	
Rigid media thickness		70 mm	100 mm		
Roll media width		Flatbed only	2190 mm		
Printing Speed	Fine Art	8 sqm/hr	10 sqm/hr	17 sqm/hr	17 sqm/hr
	Quality	12 sqm/hr	16 sqm/hr	28 sqm/hr	27 sqm/hr
	Production	23 sqm/hr	28 sqm/hr	49 sqm/hr	49 sqm/hr
	Drafft	43 sqm/hr	51 sqm/hr	88 sqm/hr	93 sqm/hr
Roll option		None	Available		
White		Available			
Varnish, Primer		Available			
RIP		Caldera / Onyx			
Dimension(W x D x H)		2480mm x 1858mm x 1383mm	4220mm x 2200mm x 1440mm		4220mm x 4030mm x 1440mm
Weight		600kg	1150kg / 1600kg(roll)	1200kg / 1650kg(roll)	2600kg / 3000kg(roll)
Electrical requirement		210~230V, Single phase, 50 ~ 60Hz		380V, 3 phase, 4 Wire, 50 ~ 60Hz	
Compressed Air requirement		over 0.5MPa			

# INK

S E R I E S

## JETRIX UV INKS

InkTec UV inks have many benefits for outdoor & indoor printing due to their superior UV resistance, high color concentration and excellent adhesion. Their fast drying time, wide color gamut and high density enhance the printing productivity. Furthermore, these inks are suitable for wide range of both coated and uncoated roll media such as Flex, PVC and Vinyl and ridged substrates such as ACM, Correx, Acrylic, Glass and Foam PVC.

잉크테크 UV 경화 시스템에 최적화된 UV 잉크로 우수한 내광성과 농도, 다양한 소재에 대한 뛰어난 부착성으로 다양한 출력 어플리케이션에 최적화된 잉크입니다. 잉크테크 자체기술 및 잉크 제조의 노하우가 집약되어 건조성이 탁월하고 색상과 농도가 뛰어나 우수한 품질과 높은 생산성을 중심으로 개발된 UV 잉크입니다.

## 🔹 **ULA series(Standard Type for UV-LED)**

ULA 시리즈(LED용 중질잉크)

• Cyan, Magenta, Yellow, Black, White, Varnish, Primer

## 🔹 **EUMS series(Standard Type)**

EUMS 시리즈(중질잉크)

• Cyan, Magenta, Yellow, Black, White

※ Environment friendly Ink

※ 프리미엄 ECO-UV잉크는 출력시 발생하는 냄새를 줄인 잉크테크의 친환경 UV잉크입니다.

## 🔹 **IUSS series(Standard Type)**

IUSS 시리즈(중질잉크)

• Cyan, Magenta, Yellow, Black, Light Cyan, Light Magenta, White, Varnish, Primer

## 🔹 **IUKS series(Rigid Type)**

IUKS 시리즈(경질잉크)

• Cyan, Magenta, Yellow, Black, Light Cyan, Light Magenta, White, Primer

## 🔹 **IUMS series(Standard Type)**

IUMS 시리즈(중질잉크)

• Cyan, Magenta, Yellow, Black, White, Varnish

# UV INKS

High Quality UV Inkjet Inks



All inks are packed in bottle, easy to handle 1 L HDPE black bottles.

※ 상기 제품은 리필작업이 용이한 1리터 벌크(블랙)바를 형태로 제작되어 있습니다.

## Shelf Life / 제품 유효기간

13 months(White ink-9 months)

13 개월 (White ink 9 개월)

## Application Range / 적용 소재 범위

InkTec's UV Curable inkjet inks are designed to be versatile and offer excellent adhesion and durability on a variety of flexible and rigid media.

잉크테크 UV 잉크는 다양한 평판 및 플렉시블 소재에서 최상의 부착력 및 내구성을 구현하도록 디자인 되어 있습니다.

- Acrylic / 아크릴
- Coroplast / 플라스틱 골판지
- Polycarbonate / 포맥스(발포PVC)
- Dibond / 다이본드(Dibond)
- Polystyrene / 목재, MDF 소재
- Plexiglass / 투명 PC (폴리카보네이트)
- Acrylonitrile butadiene styrene (ABS) / ABS, PET 소재
- Polyvinyl chloride (PVC, rigid and flexible)  
플렉스(Flex), 점착PVC, 합성지
- Many others / 기타 소재

※ Adhesion to more unusual materials, such as plastics can be achieved with a Primer after adequate surface treatment.

※ 일부 플라스틱 및 특수 소재 사용 시, 잉크테크 UV 전용 프라이머의 사용 또는 출력 소재의 표면 세척을 통해, 최상의 출력물을 구현할 수 있습니다.

This information has been carefully compiled from experience and knowledge gained both in the laboratory and under commercial conditions. However, the product's performance and its suitability for the customer's purpose depends upon the particular conditions of use. We recommend that customers satisfy themselves that each product meets their requirements in all respects. Subject to change without notice. All sales are subject to our standard terms and conditions.

※ 동 카탈로그 내의 모든 제품 사양은 품질 개선을 위하여 사전 예고 없이 변경될 수 있습니다.

※ All brand name and trademarks are property of their respective

## Curing Information / UV 경화조건

Excellent cure and adhesion are achieved immediately on curing. But, maximum adhesion, chemical, scuff and scratch resistance may not be obtained until 24 hours after initial curing. Actual cure dose required will depend on thickness, substrate and the UV-curing lamps being used. (\* . 250 mJ/cm<sup>2</sup>)

일반적인 경화 및 부착은 프린팅 시 1차 경화를 통해 이루어지나, 최대 부착력 및 표면 강도 강화 및 내화학성의 확보는 프린팅 후, 약 24시간 동안의 자연 후경화를 통해 확보됩니다. 실제 경화 조건은 다양한 프린팅 조건에 따라 형성되는 인쇄 층의 두께, 소재와의 호환성 및 UV 램프의 경화조건에 따라 달라질 수 있습니다.

## Environmental Information / 친환경 잉크

- Ozone - free / 오존 프리
- Hydrocarbons - free / 하이드로카본 프리
- Volatile Organic Compounds – free  
휘발성유기화합물 프리(VOC free)

# UV

## APPLICATIONS

### JETRIX UV APPLICATIONS

JETRIX with InkTec's UV Curable inkjet inks is designed to be versatile and offer excellent adhesion and durability on a variety of flexible and rigid media.

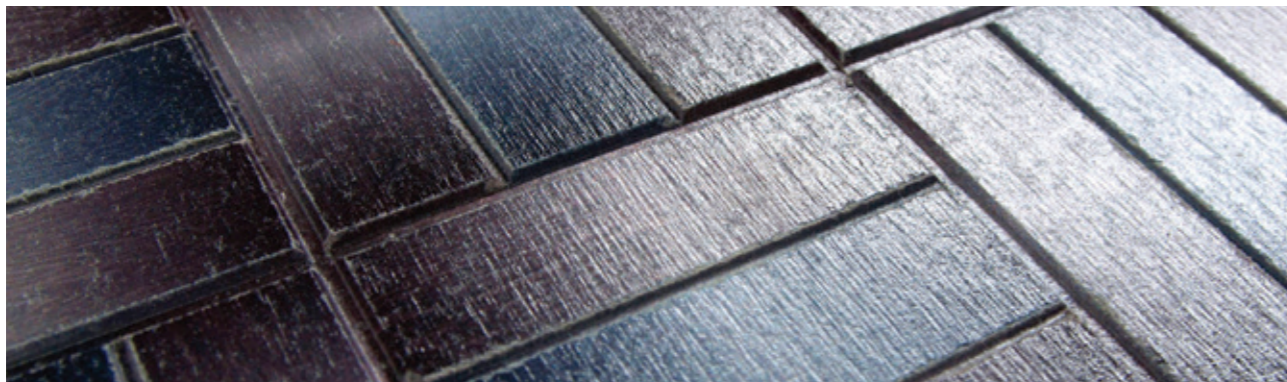
JETRIX와 잉크테크 UV 잉크는 다양한 평판 및 플렉시블 소재에서 최상의 부착력 및 내구성을 구현하도록 디자인 되어 있습니다.



Acrylic / 아크릴



Dibond / 다이본드(Dibond)



Tiles / 타일



Transformed Plastic / 성형 플라스틱



Coroplast / 플라스틱 골판지



Wood / 나무류



Glass / 유리류

\* Adhesion to more unusual materials, such as plastics can be achieved with a Primer after adequate surface treatment.

\* 일부 플라스틱 및 특수 소재 사용 시, 잉크테크 UV 전용 프라이머의 사용 또는 출력 소재의 표면 세척을 통해, 최상의 출력물을 구현할 수 있습니다.



**JETRIX**  
[www.jetrix.co.kr](http://www.jetrix.co.kr)

## ***NEW UV LED Printers! The JETRIX LX SERIES***

*Versatility of applications  
Ability to print on a wide variety of media*

**JETRIX**